

DISTRIBUIDOR MASTER EN EQUIPOS DE ELEVACIÓN



SEGAMAC[®]

ZOOMLION

 **MANITOU**

BRVI
PLATFORMS

VENTA, RENTA, CURSOS Y REFACCIONES

¡Síguenos!      

 www.segamac.com



PLATAFORMAS PERSONALES

Proporciona una maniobrabilidad excepcional en condiciones de trabajo difíciles, realiza las tareas de instalación de techos, cableado, iluminación con facilidad.



BRAVI LEONARDO HD

Altura de trabajo: 4.9 mts (16 ft)

Capacidad: 180 kg (396 lb)

Alimentación: Eléctrica

Altura de la plataforma: 2.9 mts (9 ft)

Peso de la máquina: 530 kg (1,170 lb)



PLATAFORMAS DE TIJERA ELÉCTRICAS

Solución perfecta para aumentar la productividad en el lugar de trabajo.

Los modelos eléctricos son ideales para aplicaciones en interiores y exteriores con superficies firmes y niveladas.

Perfecto para trabajos que requieren mayor capacidad de elevación y máximo espacio de trabajo en la plataforma.



ZS0407 DC/DC-Li

Altura de trabajo: 6.5 mts (21 ft)
Capacidad: 240 kg (530 lb)
Alimentación: Eléctrica /Eléctrica Litio
Altura de la plataforma: 4.5 mts (14 ft 9in)
Peso de la máquina: 895 kg (1,975 lb)



ZS0607 AC-Li

Altura de trabajo: 7.8 mts (25 ft 7 in)
Capacidad: 230 kg (510 lb)
Alimentación: Eléctrica Litio
Altura de la plataforma: 5.8 mts (19 ft)
Peso de la máquina: 1,455 kg (3,210 lb)



ZS0808 AC-Li

Altura de trabajo: 10 mts (32 ft 10 in)
Capacidad: 230 kg (510 lb)
Alimentación: Eléctrica Litio
Altura de la plataforma: 8 mts (26 ft 3 in)
Peso de la máquina: 2,090 kg (4,610 lb)



PLATAFORMAS DE TIJERA ELÉCTRICAS



ZS0812 AC-Li

Altura de trabajo: 10 mts (32 ft 10 in)
Capacidad: 450 kg (990 lb)
Alimentación: Eléctrica Litio
Altura de la plataforma: 8 mts (26 ft 3 in)
Peso de la máquina: 2,550 kg (5,620 lb)



ZS1012 AC-Li

Altura de trabajo: 11.8 mts (38 ft 9 in)
Capacidad: 350 kg (770 lb)
Alimentación: Eléctrica Litio
Altura de la plataforma: 9.8 mts (32 ft 2 in)
Peso de la máquina: 2,930 kg (6,460 lb)



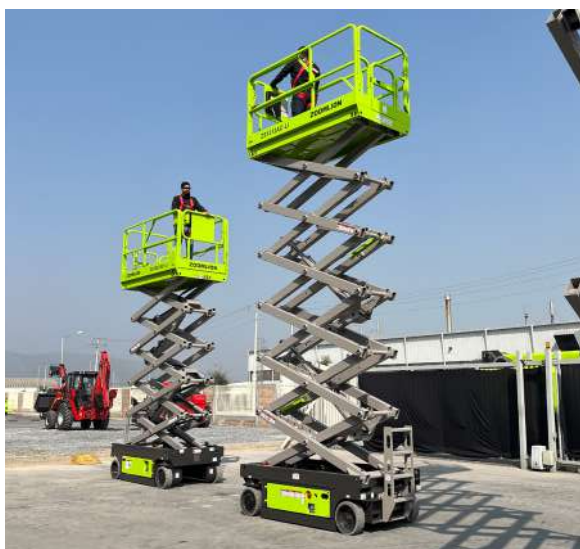
ZS1212 AC-Li

Altura de trabajo: 13.8 mts (45 ft 3 in)
Capacidad: 350 kg (770 lb)
Alimentación: Eléctrica Litio
Altura de la plataforma: 11.8 mts (38 ft 9 in)
Peso de la máquina: 3,210 kg (7,075 lb)



ZS1414 AC-Li

Altura de trabajo: 15.7 mts (51 ft 6 in)
Capacidad: 260 kg (570 lb)
Alimentación: Eléctrica Litio
Altura de la plataforma: 13.7 mts (44 ft 11 in)
Peso de la máquina: 3,430 kg (7,562 lb)



PLATAFORMAS DE TIJERA DIÉSEL

Los potentes elevadores de tijera para terrenos difíciles con tracción en las cuatro ruedas tienen un control de tracción positivo que es ideal para aumentar la productividad en sitios de trabajo exigentes al aire libre.



ZS1623 RT

Altura de trabajo: 18 mts (59 ft)

Capacidad: 680 kg (1,499 lb)

Alimentación: Diésel

Altura de la plataforma: 16 mts (52 ft 6 in)

Peso de la máquina: 8,650 kg (19,070 lb)



PLATAFORMAS ARTICULADAS ELÉCTRICAS

Una plataforma de elevación articulada eléctrica es una herramienta de acceso versátil.

Permite trabajar en altura con mayor precisión y flexibilidad en diferentes direcciones.

Su funcionamiento con energía eléctrica la hace más silenciosa y amigable con el medio ambiente.



ZA10RJE

Altura de trabajo: 11.55 mts (37 ft 11 in)

Capacidad: 230 kg (510 lb)

Alimentación: Eléctrica

Altura de la plataforma: 9.55 mts (31 ft 4 in)

Peso de la máquina: 6,550 kg (14,440 lb)



ZA14JE-Li

Altura de trabajo: 16 mts (52 ft 6 in)

Capacidad: 230 kg (507 lb)

Alimentación: Eléctrica Litio

Altura de la plataforma: 14 mts (45 ft 11 in)

Peso de la máquina: 6,800 kg (14,991 lb)



ZA16JERT-Li

Altura de trabajo: 17.8 mts (58 ft)

Capacidad: 250 kg (550 lb)

Alimentación: Eléctrica Litio

Altura de la plataforma: 15.8 mts (51ft 10in)

Peso de la máquina: 7,300 kg (16,093 lb)



ZA20JERT-Li

Altura de trabajo: 21.45 mts (70 ft 4 in)

Capacidad: 250 kg (550 lb)

Alimentación: Eléctrica Litio

Altura de la plataforma: 19.45 mts (63 ft 10 in)

Peso de la máquina: 9,200 kg (20,283 lb)



PLATAFORMA ARTICULADA HÍBRIDA

Las plataformas de elevación articuladas híbridas combinan la eficiencia de un motor eléctrico con la potencia de un sistema de combustión, ofreciendo una solución versátil y sostenible para trabajos en altura.

Su diseño articulado permite un alcance preciso en lugares de difícil acceso, tanto en interiores como en exteriores. Gracias a su tecnología híbrida, reducen significativamente las emisiones contaminantes y el consumo de combustible, cumpliendo con las normativas medioambientales más estrictas y contribuyendo al cuidado del medio ambiente.



ZA20JEH

Altura de trabajo: 21.38 mts (70 ft 1 in)

Capacidad: 250/360 kg (550/790 lb)

Alimentación: Eléctrica

Altura de la plataforma: 19.38 mts (63 ft)

Peso de la máquina: 9,750 kg (21,494 lb)



PLATAFORMA ARTICULADA SPIDER

La plataforma spider ZX27AE cuenta con energía eléctrica de litio, propulsión eléctrica, estructura compacta y excelente rendimiento todoterreno.

Ideal para las necesidades de construcción de diversas condiciones de trabajo, especialmente en la operación en interiores de edificios de gran escala como aeropuertos, museos, centros comerciales, gimnasios y hoteles.



ZX27AE

Altura de trabajo: 27 mts (88 ft 7 in)

Capacidad: 230 kg (507 lb)

Alimentación: Eléctrica

Altura de la plataforma: 25 mts (82 ft)

Peso de la máquina: 4650 kg (10,251 lb)



PLATAFORMAS ARTICULADAS DIÉSEL

Una plataforma de elevación articulada diésel es una herramienta potente y versátil para trabajos en altura.

Funciona con un motor diésel para proporcionar energía a la plataforma.

Es ideal para proyectos al aire libre o en sitios donde no hay acceso a energía eléctrica.



ZA14J

Altura de trabajo: 15.80 mts (51 ft 10 in)

Capacidad: 300 kg (661 lb)

Alimentación: Diésel

Altura de la plataforma: 13.80 mts (45 ft 3 in)

Peso de la máquina: 7,100 kg (15,653 lb)



ZA20J

Altura de trabajo: 21.38 mts (70 ft 2 in)

Capacidad: 250 kg (551 lb)

Alimentación: Diésel

Altura de la plataforma: 19.38 mts (63 ft 7 in)

Peso de la máquina: 10,000 kg (22,046 lb)



ZA24J

Altura de trabajo: 26.5 mts (86 ft 11 in)

Capacidad: 250 kg (551 lb)

Alimentación: Diésel

Altura de la plataforma: 24.5 mts (80 ft 5 in)

Peso de la máquina: 18,300 kg (40,344 lb)



ZA32J

Altura de trabajo: 33.85 mts (111 ft)

Capacidad: 250 kg (551 lb)

Alimentación: Diésel

Altura de la plataforma: 31.85 mts (104 ft 6 in)

Peso de la máquina: 19,200 kg (42,328 lb)



PLATAFORMAS TELESCÓPICAS ELÉCTRICAS

Una plataforma telescópica eléctrica es una herramienta eficiente y versátil para trabajos en altura.

Se extiende vertical y horizontalmente, ofreciendo acceso seguro a áreas elevadas.

Funciona con baterías eléctricas, lo que la hace ideal para espacios interiores y sensibles al ruido.



ZT22JE

Altura de trabajo: 24.40 mts (80 ft 1 in)

Capacidad: 300 kg (661 lb)

Alimentación: Eléctrica

Altura de la plataforma: 22.40 mts (73 ft 6 in)

Peso de la máquina: 13,200 kg (29,101 lb)



ZT26JE

Altura de trabajo: 28.70 mts (94 ft 2 in)

Capacidad: 300 kg (661 lb)

Alimentación: Eléctrica

Altura de la plataforma: 26.70 mts (87 ft 7 in)

Peso de la máquina: 17,900 kg (39,462 lb)



PLATAFORMAS TELESCÓPICAS HÍBRIDAS

Las plataformas de elevación telescópicas híbridas destacan por su capacidad de combinar la eficiencia de un motor eléctrico con la potencia de un sistema de combustión, ofreciendo un alcance excepcional para trabajos en altura que requieren gran extensión horizontal y vertical.

La tecnología de estas plataformas permite reducir las emisiones contaminantes y el consumo de combustible.



ZT21JEH-V

Altura de trabajo: 22.95 mts (75 ft)
Capacidad: 300/454 kg (661/1,000 lb)
Alimentación: Híbrida
Altura de la plataforma: 20.95 mts (68 ft)
Peso de la máquina: 10,600 kg (23,369 lb)



ZT26JEH-V

Altura de trabajo: 28.7 mts (94 ft)
Capacidad: 300/454 kg (661/1,000 lb)
Alimentación: Híbrida
Altura de la plataforma: 26.70 mts (87 ft)
Peso de la máquina: 17,200 kg (37,919 lb)



ZT42JEH-V

Altura de trabajo: 44 mts (144 ft)
Capacidad: 300/454 kg (661/1,000 lb)
Alimentación: Híbrida
Altura de la plataforma: 42 mts (137 ft)
Peso de la máquina: 22,120 kg (48,766 lb)



ZT51JEH-V

Altura de trabajo: 50.6 mts (166 ft)
Capacidad: 300/454 kg (661/1,000 lb)
Alimentación: Híbrida
Altura de la plataforma: 48.6 mts (157 ft)
Peso de la máquina: 26,000 kg (57,320 lb)



PLATAFORMAS TELESCÓPICAS DIÉSEL

Una plataforma telescópica diésel es un equipo robusto para trabajar en alturas elevadas.

Se extiende verticalmente con un brazo telescópico, ofreciendo acceso a áreas difíciles de alcanzar.

Funciona con un motor diésel, ideal para aplicaciones al aire libre y en terrenos irregulares.



ZT20J

Altura de trabajo: 22.75 mts (74 ft 7 in)
Capacidad: 300 kg (661 lb)
Alimentación: Diésel
Altura de la plataforma: 20.75 mts (68 ft 1 in)
Peso de la máquina: 12,200 kg (26,896 lb)



ZT26J

Altura de trabajo: 28.20 mts (92 ft 6 in)
Capacidad: 300 kg (661 lb)
Alimentación: Diésel
Altura de la plataforma: 26.20 mts (85 ft 11 in)
Peso de la máquina: 18,900 kg (41,667 lb)



ZT34J

Altura de trabajo: 36 mts (118 ft 1 in)
Capacidad: 300 kg (661 lb)
Alimentación: Diésel
Altura de la plataforma: 34 mts (111 ft 7 in)
Peso de la máquina: 19,000 (41,888 lb)



PLATAFORMAS TELESCÓPICAS DIÉSEL



ZT38J

Altura de trabajo: 40.2 mts (131 ft 11 in)
Capacidad: 300 kg (661 lb)
Alimentación: Diésel
Altura de la plataforma: 38.2 mts (125 ft 4 in)
Peso de la máquina: 20,680 kg (45,591 lb)



ZT42J

Altura de trabajo: 44.08 mts (144 ft 7 in)
Capacidad: 300 kg (661 lb)
Alimentación: Diésel
Altura de la plataforma: 42.08 mts (138 ft 1 in)
Peso de la máquina: 21,900 kg (48,281 lb)



ZT58J

Altura de trabajo: 58.8 mts (192 ft 11 in)
Capacidad: 300 kg (661 lb)
Alimentación: Diésel
Altura de la plataforma: 55.8 mts (186 ft 4 in)
Peso de la máquina: 29,600 kg (65,256 lb)



ZT68J

Altura de trabajo: 67.5 mts (221 ft 5 in)
Capacidad: 300 kg (661 lb)
Alimentación: Diésel
Altura de la plataforma: 65.5 mts (214 ft 11 in)
Peso de la máquina: 35,900 kg (79,145 lb)



MANIPULADORES TELESCÓPICOS

Un manipulador telescópico Manitou es una máquina versátil para mover materiales y carga.

Su brazo telescópico ofrece alcance y altura para trabajos de construcción y agricultura.

Manitou es conocido por su calidad y rendimiento en una variedad de aplicaciones industriales



MT-X 625 H

Capacidad: 2,500 kg (5,511 lb)

Altura: 5.85 mts. (19 ft)

Alcance horizontal: 3.36 mts (11 ft)

Peso de la máquina: 4,710 kg (10,383 lb)

Alimentación: Diésel



MHT-X 790 ST3A

Capacidad: 9,000 kg (19,841 lb)

Altura: 6.8 mts. (22.3 ft)

Alcance horizontal: 3.7 mts (12 ft)

Peso de la máquina: 13,160 kg (29,012 lb)

Alimentación: Diésel



MT-X 1033

Capacidad: 3,300 kg (7,275 lb)

Altura: 9.98 mts. (32 ft)

Alcance horizontal: 7.15 mts (23 ft)

Peso de la máquina: 7,745 kg (17,074 lb)

Alimentación: Diésel



MANIPULADORES TELESCÓPICOS



MXT 840 P

Capacidad: 4,000 kg (8,818 lb)
Altura: 7.6 mts. (24.9344 ft)
Alcance horizontal: 4.23 mts (13 ft)
Peso de la máquina: 8,140 kg (17,945.63 lb)
Alimentación: Diésel



MT-X 1440

Capacidad: 4,000 kg (8,818 lb)
Altura: 13.53 mts. (44 ft)
Alcance horizontal: 9.46 mts (31 ft)
Peso de la máquina: 11,115 kg (24,504 lb)
Alimentación: Diésel



MXT 1740 P

Capacidad: 4,000 kg (8,818 lb)
Altura: 17.4 mts. (57 ft)
Alcance horizontal: 13.48 mts (44 ft)
Peso de la máquina: 11,235 kg (24,768 lb)
Alimentación: Diésel



MT-X 1840

Capacidad: 4,000 kg (8,818 lb)
Altura: 17.55 mts. (57 ft)
Alcance horizontal: 13.08 mts (42 ft)
Peso de la máquina: 11,115 kg (24,504 lb)
Alimentación: Diésel



MANIPULADORES TELESCÓPICOS ROTATIVOS

Un manipulador telescópico Manitou es una máquina versátil para mover materiales y carga.

Su brazo telescópico ofrece alcance y altura para trabajos de construcción y agricultura.

Manitou es conocido por su calidad y rendimiento en una variedad de aplicaciones industriales



MRT-X 1845

Capacidad: 4,500 kg (9,920 lb)

Altura: 18 mts. (59 ft)

Alcance horizontal: 15.02 mts (49 ft)

Peso de la máquina: 14,100 kg (31,085 lb)

Alimentación: Diésel



MRT-X 2145

Capacidad: 4,500 kg (9,920 lb)

Altura: 20.60 mts. (67.5 ft)

Alcance Horizontal: 18 mts (59 ft)

Peso de la máquina: 14,900kg (32,848 lb)

Alimentación: Diésel



RETROEXCAVADORAS

Una retroexcavadora Manitou es una máquina potente para cavar, cargar y mover materiales en obras.

Con brazo trasero y pala frontal, es esencial en construcción y excavaciones.

Manitou ofrece fiabilidad y rendimiento en proyectos de construcción y agricultura.

MBL-X 920

Retroexcavadora:

Capacidad estándar: 0.24 m³ (8.4 ft³)

Ancho de cuchara: 0.89 mts (2.9 ft)

Cargador

Capacidad estándar: 1 m³ (35 ft³)

Ancho de cuchara: 2.23 mts (7.3 ft)

Peso de la máquina: 7,730 kg (17041 lb)

Alimentación: Motor Perkins Diésel



MBL-X 900 90KL ST3

Retroexcavadora:

Capacidad estándar: 0.24 m³ (8.4 ft³)

Ancho de cuchara: 0.89 mts (2.9 ft)

Cargador

Capacidad estándar: 1 m³ (35 ft³)

Ancho de cuchara: 2.23 mts (7.3 ft)

Peso de la máquina: 7,730 kg (17041 lb)

Alimentación: Motor Kirloskar Diésel



TORRES DE ILUMINACIÓN

Trabajar en la oscuridad se ha convertido en una experiencia en la que la mayoría de los trabajadores de la construcción participarán durante sus carreras.

Con la iluminación adecuada del lugar de trabajo, sus trabajadores pueden ser más productivos durante las horas nocturnas con menos tráfico en la zona de trabajo.



SLT-88D

Altura máxima: 7 mts. (23 ft)

Lámparas: 4 Módulos LED IP65

Lúmenes: 88,000

Alimentación: Diésel

Peso de la máquina: 430 kg (948 lb)





COBERTURA A NIVEL NACIONAL



SEGAMAC MONTERREY

Av. Titanio 130, Int. B. 3,
Fracc. Indl. Santa Catarina, C.P. 66350,
Santa Catarina, Nuevo León.

SEGAMAC GUADALAJARA

Av. Periférico Manuel Gómez Morín 7675
Col. Santa María, C.P. 45601,
Tlaquepaque, Jalisco.

SEGAMAC CDMX

Av. Insurgentes 25, Col. Capula, C.P. 54600,
Tepotzotlán, Estado de México.

SEGAMAC CANCÚN

Carr. Cancún-Tulum km 328-Mz.8 Lt.1 #02,
SM34, 77580, Puerto Morelos, Quintana Roo

☎ (81) 8124 1300

✉ info@segamac.com

🌐 www.segamac.com

